







Proyecto: :
Realizado por:
Fecha: 5/ 3/2009
Comentarios:



AIDO
C/. Nicolás Copérnico, 7-13
46980 Paterna

ÍNDICE		
Proyecto código:	Zona: Proyecto: 1	Distribución: Distribución1
	Realizado por:	 
Proyecto vial: Resumen		2
INFORME DE RESULTADOS: DATOS FOTOMÉTRICOS DE LAS LUMINARIAS		4
Proyecto vial: mapa de luminairas		5
INFORME DE RESULTADOS: VALORES ISOLUX		
Zona de Cálculo (Carril 1)		7
INFORME DE RESULTADOS: NIVELES ISOLUX		
Zona de Cálculo (Carril 1)		8
INFORME DE RESULTADOS: ESCALAS ISOLUX		
Zona de Cálculo (Carril 1)		9
INFORME		
Zona de Cálculo (Carril 1)		10
Zona de Cálculo (Carril 2)		11
Zona de Cálculo (Carril 3)		12
Zona de Cálculo (Carril 4)		13
INFORME		
Zona de Cálculo (Carril 1)		14
Zona de Cálculo (Carril 2)		15
Zona de Cálculo (Carril 3)		16
Zona de Cálculo (Carril 4)		17
INFORME		
Zona de Cálculo (Carril 1)		18
Zona de Cálculo (Carril 2)		19
Zona de Cálculo (Carril 3)		20
Zona de Cálculo (Carril 4)		21



Proyecto vial: Resumen		
Proyecto código:	Zona: Proyecto: 1	Distribución: Distribución1
Realizado por:		 

Datos generales de la instalación:

Tipo de luminaria: E-196-T4
 Tipo de lámpara: PLACA DE 196 LEDS DE 1W
 Flujo de la lámpara: 17654 lumen
 Factor de mantenimiento de la instalación: 0.95

Datos de la calzada:

Tipo de carretera: Carretera de única calzada
 Nº de carriles por calzada: 4
 Anchura de la calzada (A): 12.00 m.
 Tipo de Calzada (CIE): RIII
 Factor de reflexión, Q0: 0.07

Disposición de luminarias en la calzada:

Tipo de instalación: Tresbolillo
 Altura de las luminarias (H): 16.00 m.
 Separación (S): 49.23 m.
 Distancia Borde-Columna (B): 0.10 m.
 Brazo saliente (E): 2.00 m.
 Inclinación (T): 15°

Resumen de Resultados:

ILUMINANCIA, (Lux):

Iluminancia media (Em): 19.98
 Iluminancia mínima (Emin): 18.27
 Iluminancia máxima (Emax): 22.09

Uniformidad media (Um = Emin / Em): 0.91
 Uniformidad general (Ug = Emin / Emax): 0.83

LUMINANCIA, (cd / m2): - Carril 1

Luminancia media (Lm): 1.38
 Luminancia mínima (Lmin): 0.88
 Luminancia máxima (Lmax): 1.76

Uniformidad global (Uo = Lmin / Lm): 0.64
 Uniformidad Longitudinal (UL = Lmin / Lmax): 0.70

LUMINANCIA, (cd / m2): - Carril 2

Luminancia media (Lm): 1.39
 Luminancia mínima (Lmin): 0.94
 Luminancia máxima (Lmax): 1.72

Uniformidad global (Uo = Lmin / Lm): 0.68
 Uniformidad Longitudinal (UL = Lmin / Lmax): 0.79

LUMINANCIA, (cd / m2): - Carril 3

Luminancia media (Lm): 1.41
 Luminancia mínima (Lmin): 0.98
 Luminancia máxima (Lmax): 1.77



Uniformidad global (Uo = Lmin / Lm): 0.70
 Uniformidad Longitudinal (UL = Lmin / Lmax): 0.76

LUMINANCIA, (cd / m2): - Carril 4

Luminancia media (Lm): 1.40
 Luminancia mínima (Lmin): 0.94
 Luminancia máxima (Lmax): 1.79

Uniformidad global (Uo = Lmin / Lm): 0.67
 Uniformidad Longitudinal (UL = Lmin / Lmax): 0.66





Proyecto vial: Resumen		
Proyecto código:	Zona: Proyecto: 1	Distribución: Distribución1
	Realizado por:	 

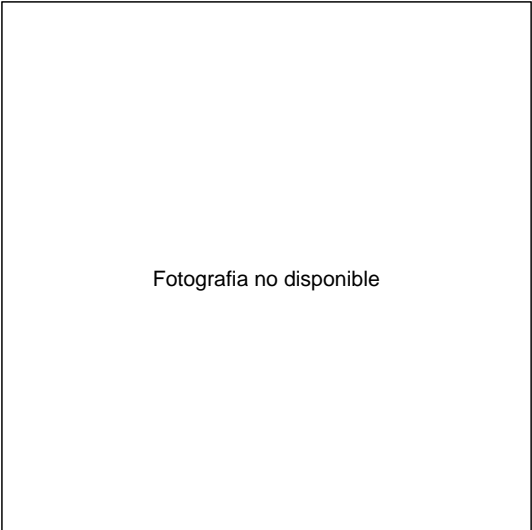
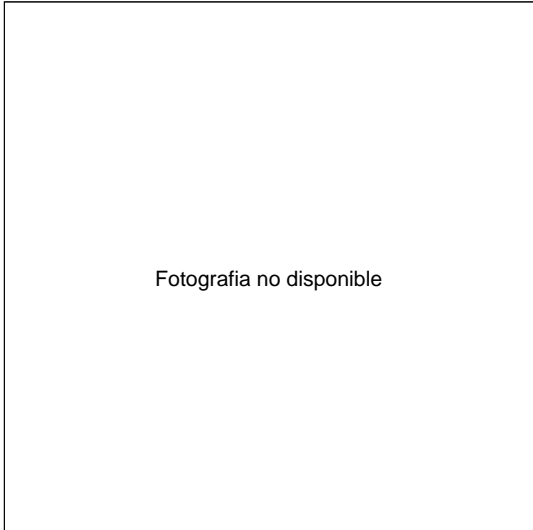
PARÁMETROS DE CALIDAD:

Factor de borde (SR): 0.81
Incremento umbral (TI): 5.91 %
Grado de deslumbramiento (G): 7.73



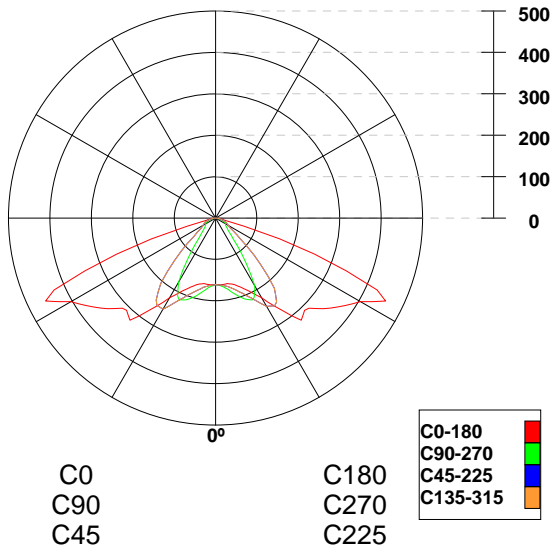
Proyecto código:	Zona: Proyecto: 1	Distribución: Distribución1
Realizado por:		 

E-196-T4
Importado - Importado



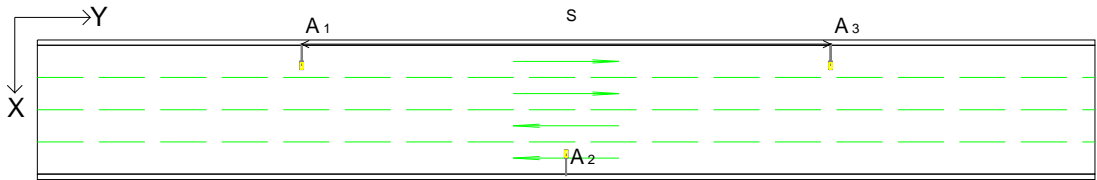
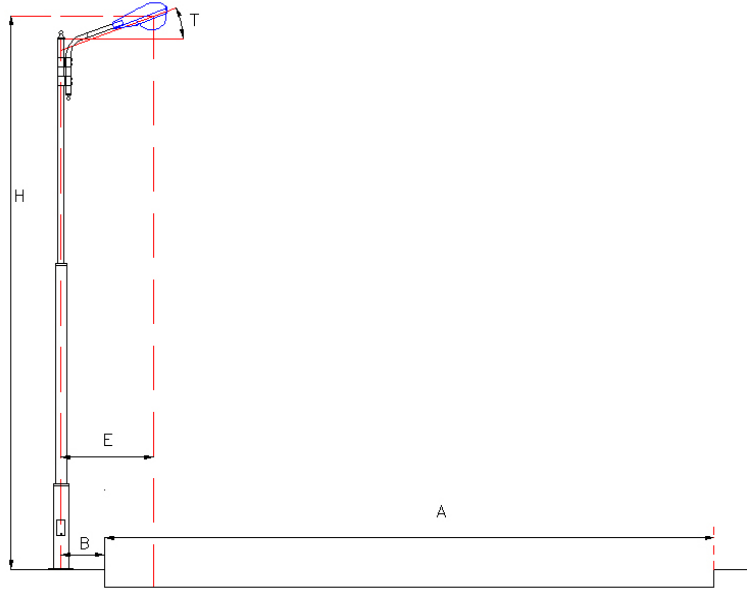
Lámparas: 1xPLACA DE 196 LEDS DE 1W 235W (17654 Lm)
 Potencia total: 235W
 Flujo luminoso total: 17654 Lm

AL 0 - PLACA DE 196 LEDS DE 1W 235W



Esquema de la instalación y zona iluminada:

Tipo de instalación: Tresbolillo



Proyecto vial: mapa de luminairas

Proyecto código: Zona: Proyecto: 1 Distribución: Distribución1

Realizado por:



TIPOS DE LUMINARIAS UTILIZADAS

Tipo	Cantidad	LUMINARIA	Lámpara	Potencia
A	3	E-196-T4	1 x PLACA DE 196 LED	335 W

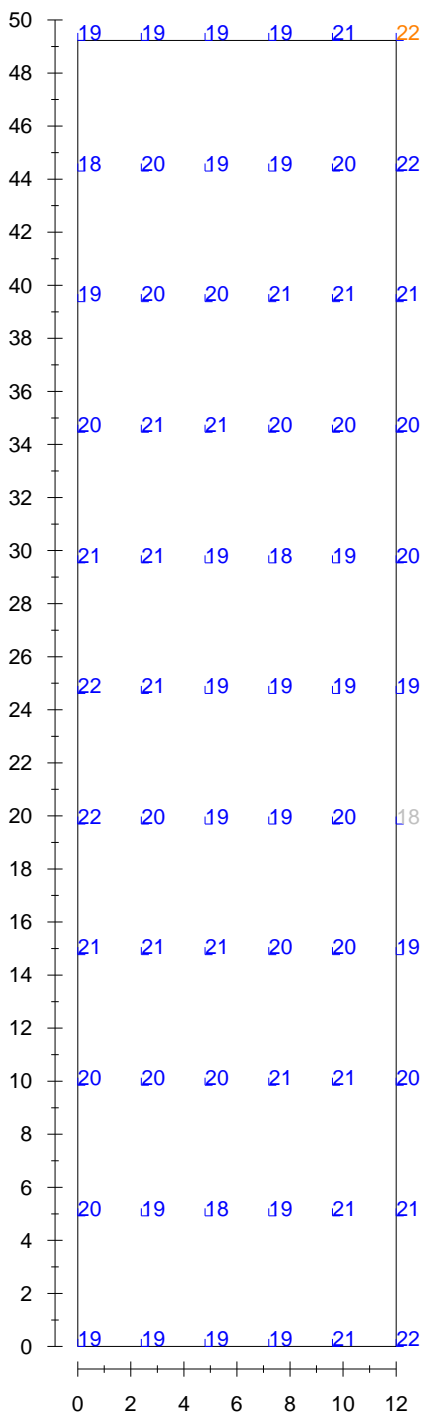
POSICIONES DE LAS LUMINARIAS		POSICION DE LA BASE			POSICION DEL FOCO					
ID	LUMINARIA	X/m	Y/m	Z/m	rx	ry	rz	X/m	Y/m	Z/m
A ₁	E-196-T4	0.40	24.62	0.00	0	-0	-90	2.41	24.62	16.01
A ₂	E-196-T4	12.60	49.23	0.00	0	0	90	10.59	49.23	16.01
A ₃	E-196-T4	0.40	73.85	0.00	0	-0	-90	2.41	73.85	16.01



INFORME DE RESULTADOS: VALORES ISOLUX

Proyecto código: Zona: Proyecto: 1 Distribución: Distribución1

Realizado por:





Unidades: metros Zona de Cálculo (Carril 1)

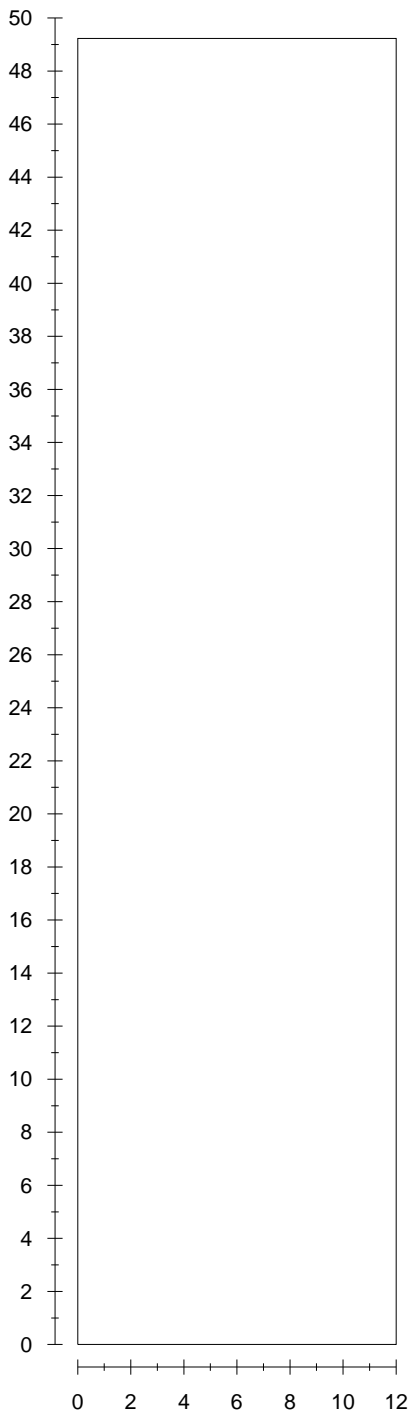
Media	Máxima	Mínima	Unif.	Disp.
20	22	18	0.91	0.83



INFORME DE RESULTADOS: NIVELES ISOLUX

Proyecto código: Zona: Proyecto: 1 Distribución: Distribución1

Realizado por:  





Unidades: metros Zona de Cálculo (Carril 1)

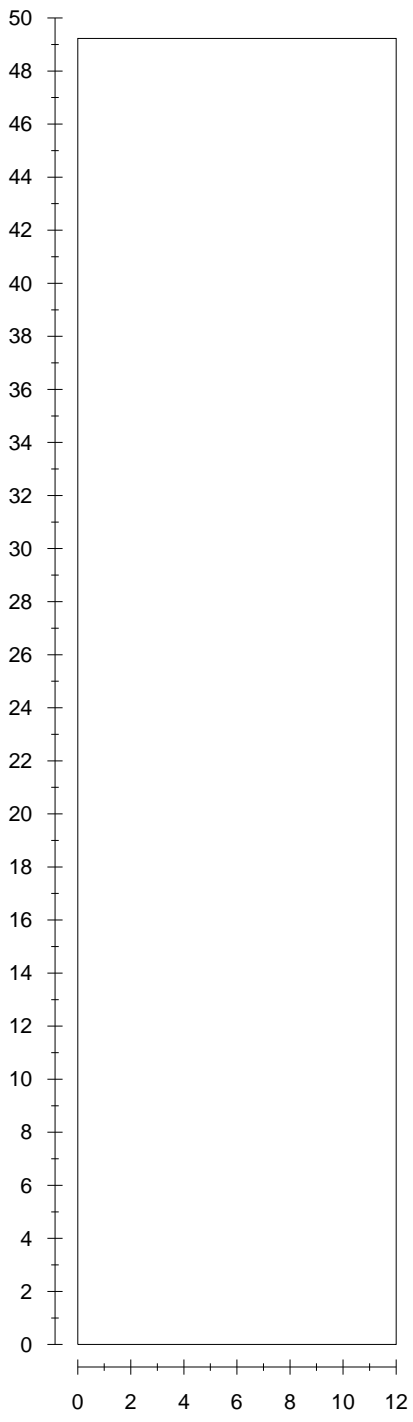
Media	Máxima	Mínima	Unif.	Disp.
20	22	18	0.91	0.83



INFORME DE RESULTADOS: ESCALAS ISOLUX

Proyecto código: Zona: Proyecto: 1 Distribución: Distribución1

Realizado por:  



Unidades: metros Zona de Cálculo (Carril 1)

Media	Máxima	Mínima	Unif.	Disp.
20	22	18	0.91	0.83

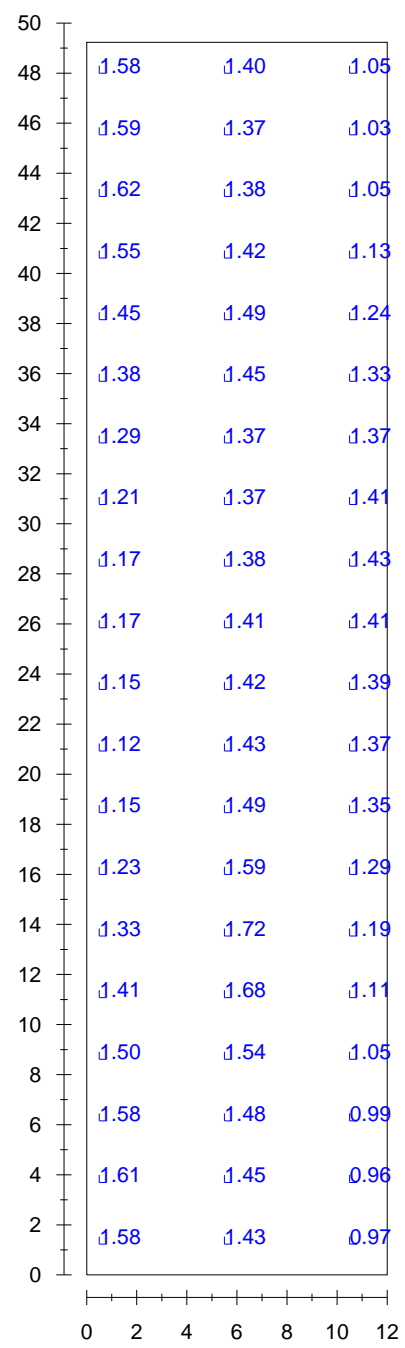
INFORME

Proyecto código: Zona: Proyecto: 1 Distribución: Distribución1

Realizado por:



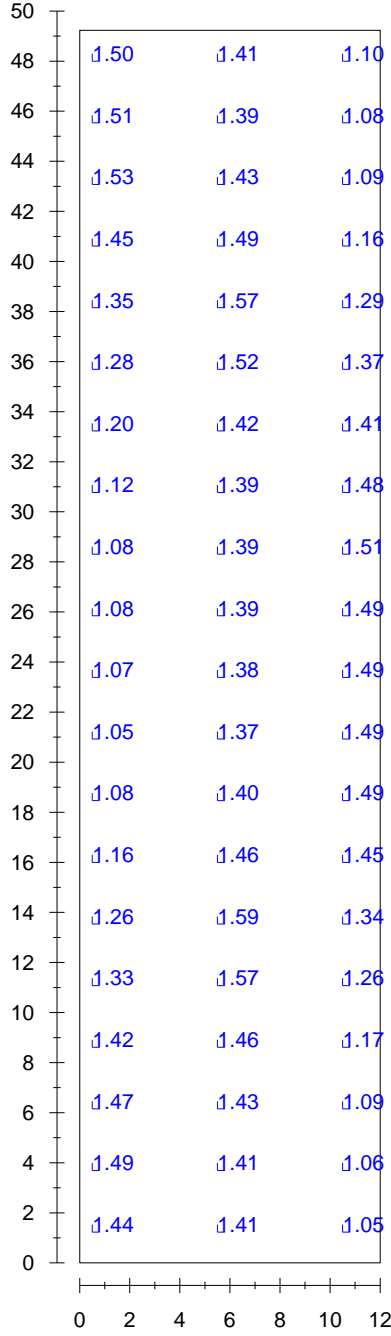
VALORES ISOLUMINANCIA (cd/m2)



Unidades: metros Zona de Cálculo (Carril 1)

Media	Máxima	Mínima	Uo	UI
1.38	1.76	0.88	0.64	0.70

VALORES ISOLUMINANCIA (cd/m2)



Unidades: metros Zona de Cálculo (Carril 2)

Media	Máxima	Mínima	Uo	UI
1.39	1.72	0.94	0.68	0.79

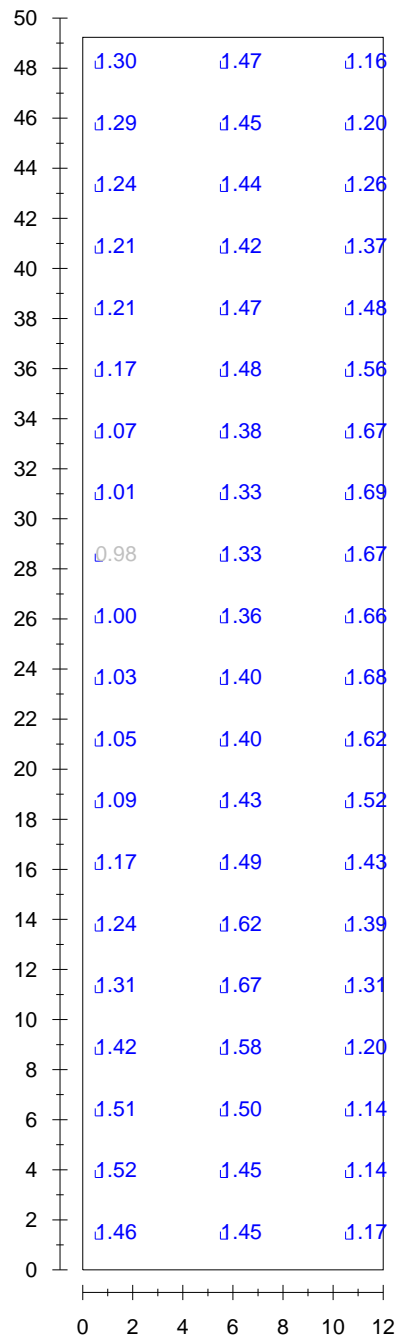
INFORME

Proyecto código: Zona: Proyecto: 1 Distribución: Distribución1

Realizado por:



VALORES ISOLUMINANCIA (cd/m2)





Unidades: metros Zona de Cálculo (Carril 3)

Media	Máxima	Mínima	Uo	UI
1.41	1.77	0.98	0.70	0.76

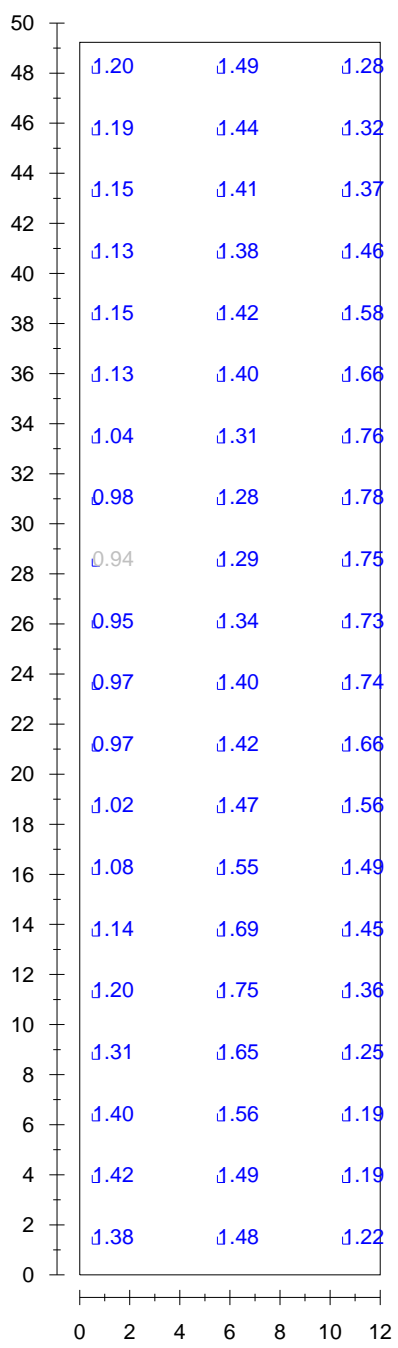


INFORME

Proyecto código: Zona: Proyecto: 1 Distribución: Distribución1

Realizado por:  

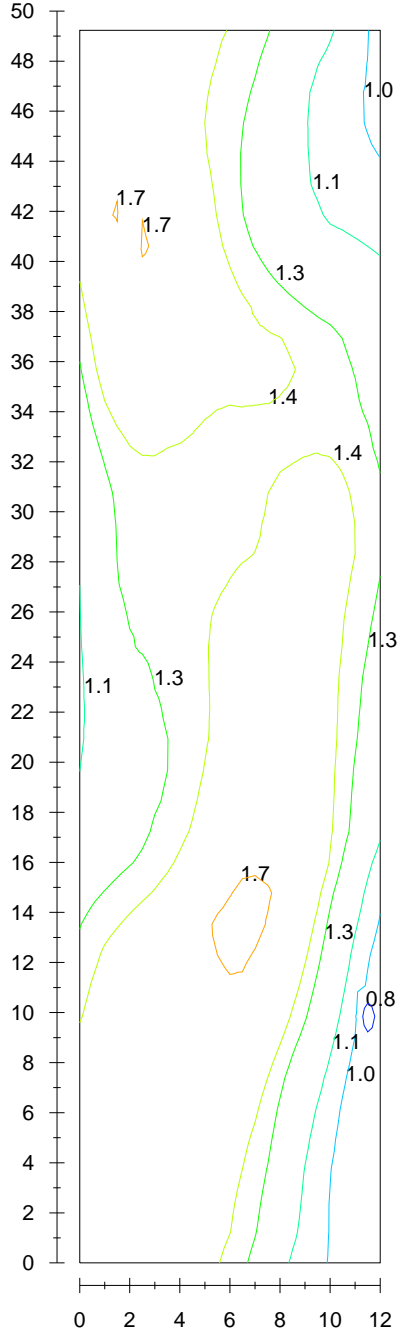
VALORES ISOLUMINANCIA (cd/m2)



Unidades: metros Zona de Cálculo (Carril 4)

Media	Máxima	Mínima	Uo	UI
1.40	1.79	0.94	0.67	0.66

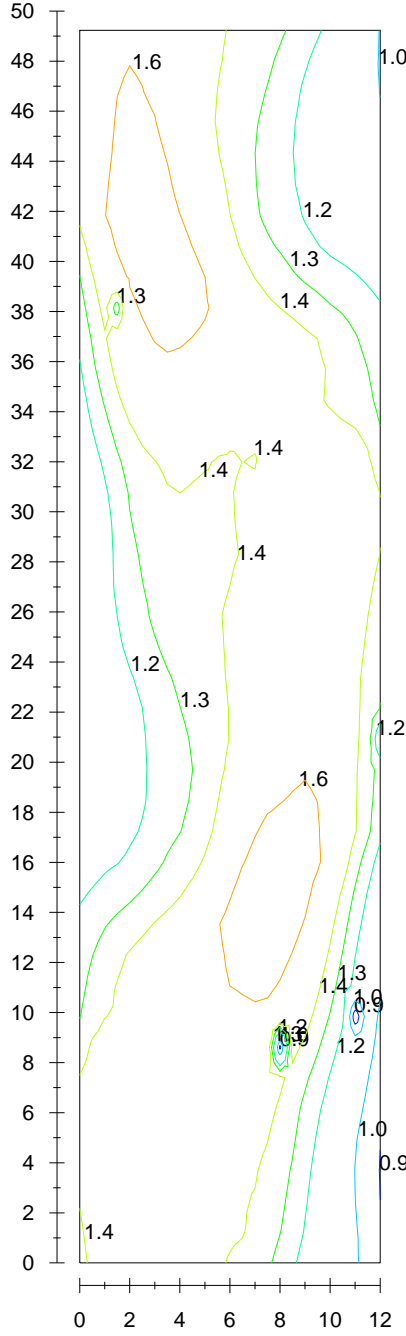
NIVELES ISOLUMINANCIA (cd/m²)



Unidades: metros Zona de Cálculo (Carril 1)

Media	Máxima	Mínima	Uo	UI
1.38	1.76	0.88	0.64	0.70

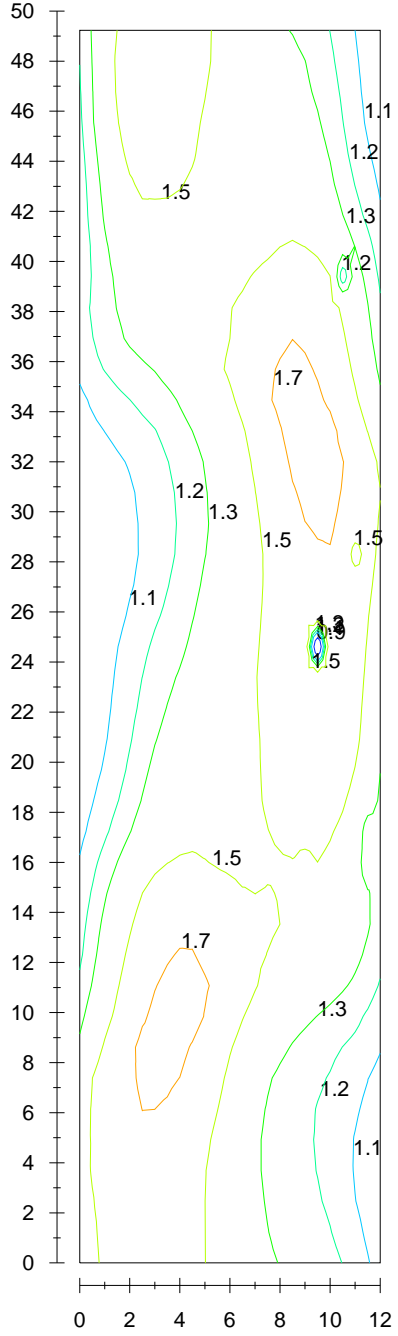
NIVELES ISOLUMINANCIA (cd/m2)



Unidades: metros Zona de Cálculo (Carril 2)

Media	Máxima	Mínima	Uo	UI
1.39	1.72	0.94	0.68	0.79

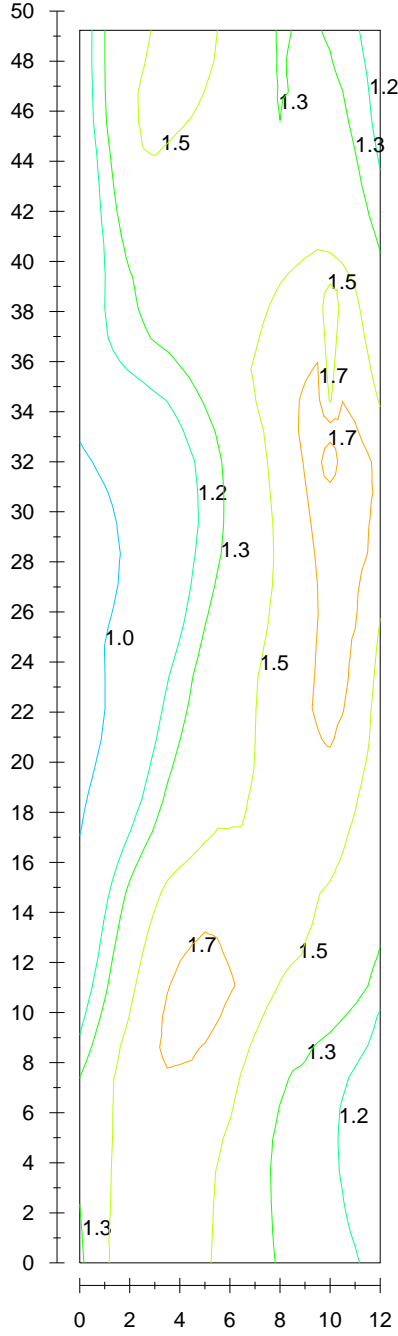
NIVELES ISOLUMINANCIA (cd/m²)



Unidades: metros Zona de Cálculo (Carril 3)

Media	Máxima	Mínima	Uo	UI
1.41	1.77	0.98	0.70	0.76

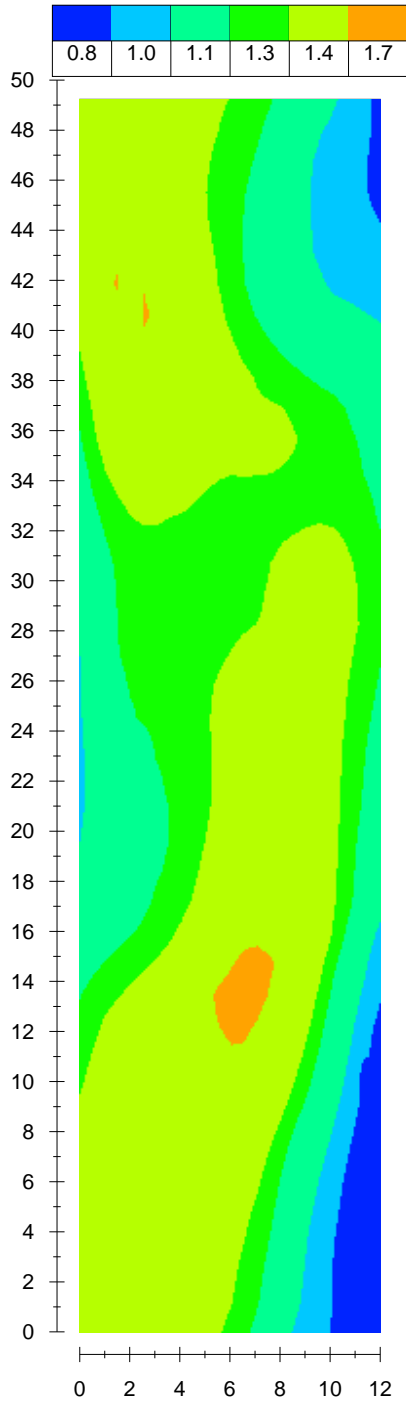
NIVELES ISOLUMINANCIA (cd/m2)



Unidades: metros Zona de Cálculo (Carril 4)

Media	Máxima	Mínima	Uo	UI
1.40	1.79	0.94	0.67	0.66

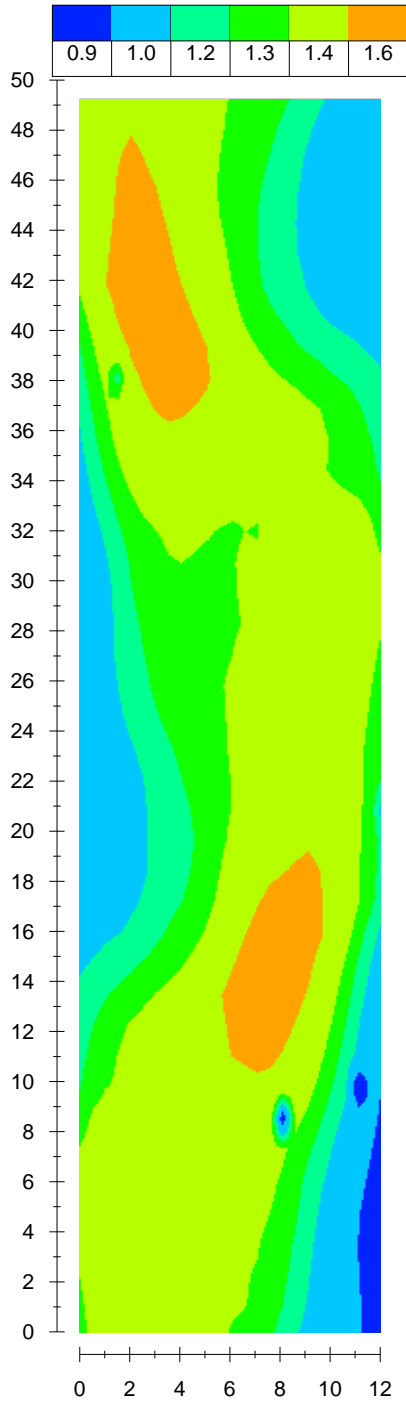
ESCALAS ISOLUMINANCIA (cd/m2)



Unidades: metros Zona de Cálculo (Carril 1)

Media	Máxima	Mínima	Uo	UI
1.38	1.76	0.88	0.64	0.70

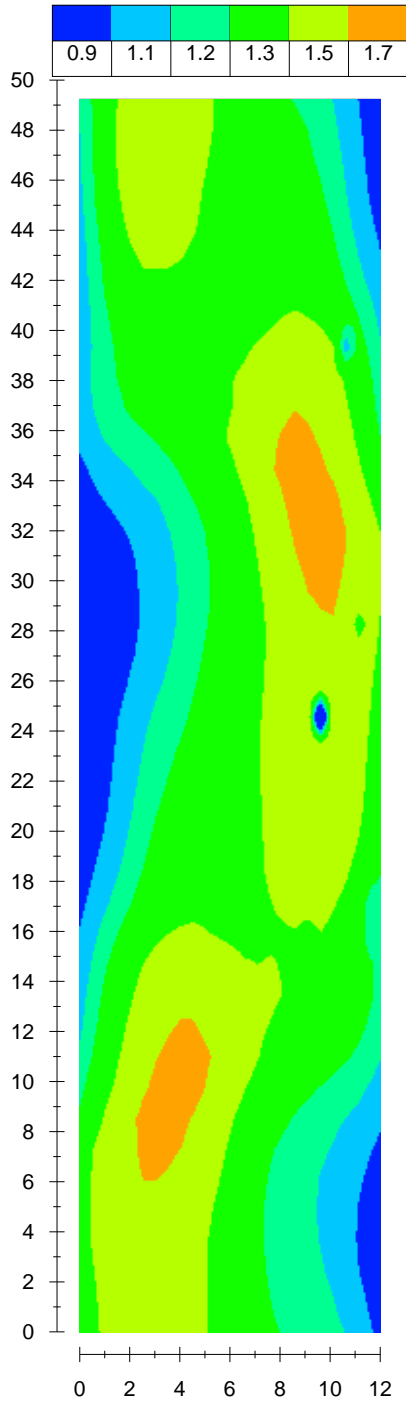
ESCALAS ISOLUMINANCIA (cd/m2)



Unidades: metros Zona de Cálculo (Carril 2)

Media	Máxima	Mínima	Uo	UI
1.39	1.72	0.94	0.68	0.79

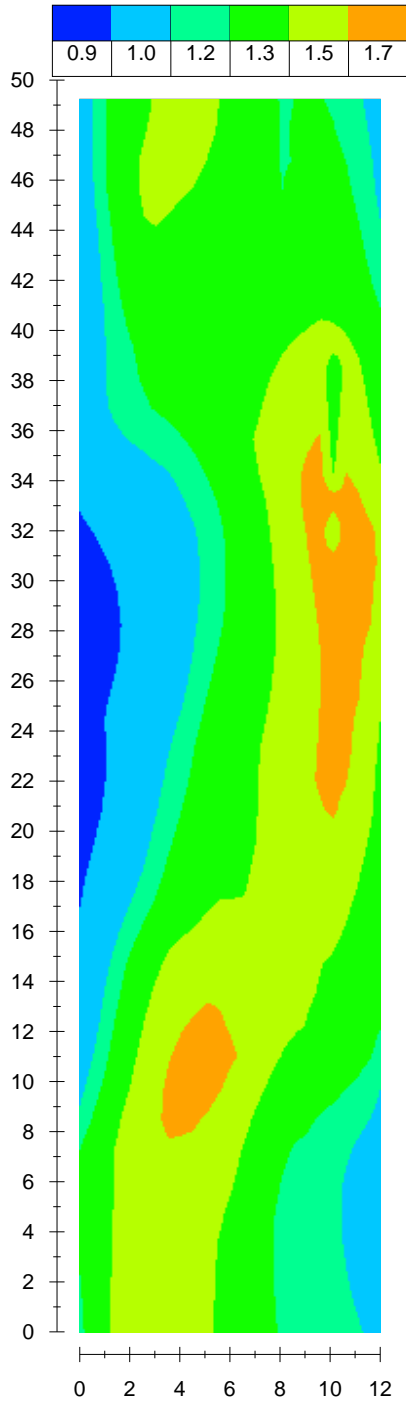
ESCALAS ISOLUMINANCIA (cd/m2)



Unidades: metros Zona de Cálculo (Carril 3)

Media	Máxima	Mínima	Uo	UI
1.41	1.77	0.98	0.70	0.76

ESCALAS ISOLUMINANCIA (cd/m²)



Unidades: metros Zona de Cálculo (Carril 4)

Media	Máxima	Mínima	Uo	UI
1.40	1.79	0.94	0.67	0.66